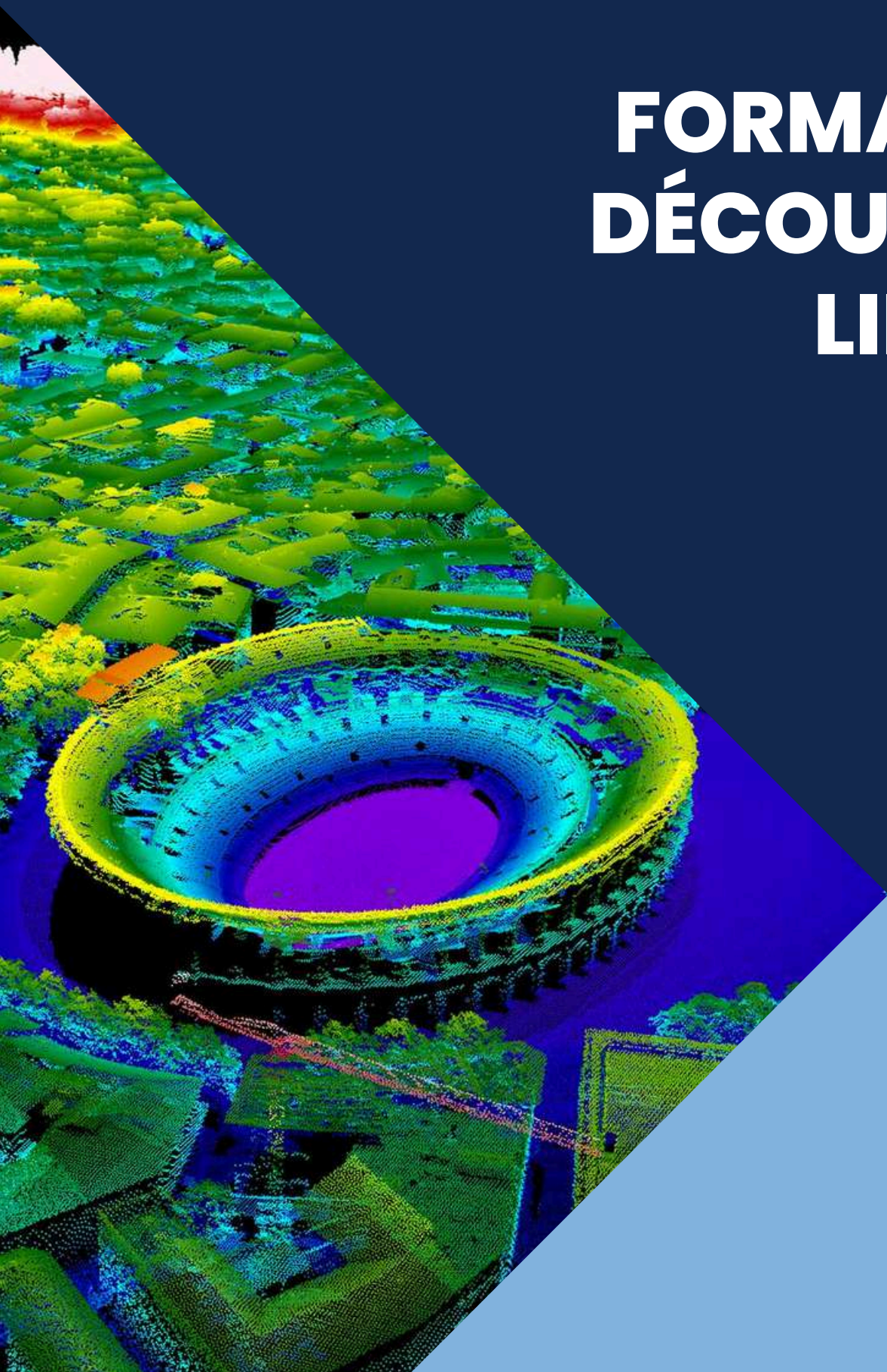


FORMATION DÉCOUVERTE LIDAR L1



OBJECTIFS

La formation a pour but de découvrir et de se perfectionner sur la télédétection par drone et de maîtriser les missions d'acquisition de données LIDAR LI

OBJECTIFS DE LA FORMATION

- Traiter des données Brutes LIDAR
- Connaissance des différentes zones aéronautiques réglementées
- Comprendre la différence et la complémentarité du LIDAR VS photogrammétrie
- Préparation et déclaration de mission type à la télédétection
- Connaître les points techniques de drones spécifiques LIDAR
- Programmer des missions types
- Connaître les bases du traitement des données captées
- Effectuer des captations d'images permettant un bon traitement

PUBLIC CONCERNÉ

Propriétaire drone (multi plateforme de vol) à usage civil et professionnel voulant améliorer ses compétences opérationnelles. Télépilote professionnel désirant orienter ses prestations vers les bureaux d'études, cabinet de géomètre, cartographie. Structure désireuse d'internaliser des prestations techniques de télémétrie par infra-rouge.

VALIDATION DU STAGE

Formation non diplômante. Remise d'une attestation de suivi de formation.

MODALITÉS ET DÉLAI D'ACCÈS

L'inscription est validée au moment de la réception du bon de commande.

PRÉREQUIS

- Être détenteur du théorique Drone (CATS)
- Être titulaire d'une attestation de formation pratique STS01 et/ou 02
- Avoir des notions de vol programmé par drone
- Avoir déjà volé avec un drone DJI et connaître son interface de pilotage

LIEU

Sophia Antipolis
Vendôme
Site client

EFFECTIF

3 élèves par session

DURÉE

3 jours (21 heures) de stage technique avec un instructeur comprenant : cours théoriques et pratiques, exercices de mise en application des cours et préparation à la phase terrain, et mise en application des cours théoriques sur le terrain avec des missions types

MODALITÉS PÉDAGOGIQUES

- Module réglage technique : Formation mise au point par la combinaison des ressources d'un constructeur et d'un opérateur spécialisé. Un instructeur pour 3 élèves maximum. Exercices réels d'application sur les machines.
- Module programmation : Chaque élève met en œuvre des programmations différentes en salle et une programmation sur le terrain. Un instructeur est dédié pour 3 élèves maximum.
- Module LIDAR L1 : Formation dispensée par 1 télépilote instructeur. Cas pratiques sur des missions réelles. Chaque élève remplit une mission complète.

ÉVALUATION ET SUIVI PÉDAGOGIQUE

[Evaluation de l'action pédagogique](#)

Evaluation finale des acquis : grille d'évaluation finale

[Evaluation de l'action pédagogique](#)

A l'issue de la formation, l'instructeur procédera à l'évaluation qualitative de la semaine passée avec le stagiaire.

Un questionnaire sera à compléter par le stagiaire afin de mesurer sa satisfaction.

MATÉRIEL PÉDAGOGIQUE

- Venir avec un IPAD (de préférence) ou autre tablette
- S'être créé un compte sur DJI TERRA et disposer de son identifiant et mot de passe
- Chaussures de sécurité et bottes pour la boue (accès sur une carrière)
- Gilet de signalisation
- Ordinateur personnel sur lequel doit être installé Google Earth
- Clé USB
- Drone personnel si le stagiaire en dispose (pour tests en vol et mise en condition sur le terrain)

ACCESSIBILITÉS

Toutes nos formations sont accessibles aux personnes en situation de handicap ou présentant un trouble de santé invalidant. Un questionnaire envoyé en amont de la formation invite les participants à nous contacter s'ils ont besoins d'aménagements spécifiques en lien avec leur situation de handicap. Nous nous employons à rechercher, avec les personnes concernées, les moyens de compensation qui leur seront adaptés.

PROGRAMME DE LA FORMATION

Jour 1

Matin : Salle

- Approche technique M300 RTK : Présentation Matrice 300RTK et son écosystème
- Théorie Photogrammétrie :
 - Présentation rapide de la photogrammétrie par drone
 - Rappels sur le capteur photo embarqué et ses réglages
- Théorie RTK/PPK :
 - Précision relative et absolue
 - PPK ou RTK : lequel choisir et pourquoi ?
- Théorie LIDAR :
 - Fonctionnement théorique de la technologie LIDAR
 - Spécificités liées à la captation par LIDAR aéroporté (Recouvrement, échos, densité de points)
 - Photogrammétrie vs LIDAR : Quelle méthode choisir et pourquoi / Présentation et comparaison de résultats LIDAR et photogrammétrie

Après-midi : Terrain

- Approche technique LIDAR : Présentation du LIDAR DJI L1 : description technique, points forts, points faibles
- Présentation de l'interface de pilotage et de programmation DJI PILOT :
 - Présentation live de l'interface de vol manuel + vol programmé
 - Focus sur les fonctions de vol programmé

Jour 2

Matin : Salle

Travaux pratiques :

- TPs de Programmation de plusieurs missions LIDAR et réglages associés à la charge utile
- Initiation à la programmation en « suivi de terrain » et programmation guidée d'une mission LIDAR dans ce mode

Après-midi : Terrain

Prise en main M300 RTK équipé du DJI L1 : Captation sur 2/3 sites différents (en fonction des accès)

Jour 3

Matin : Salle

Travaux pratiques DJI TERRA :

- Réglages adaptés Traitement des données captées
- Présentation du flux de traitement PPK dédié au DJI L1

Après-midi : Terrain

Travaux pratiques TERRASCAN :

- Nettoyages du nuage de points LIDAR Optimisation des données Exports

Questions / réponses

CE PLAN DE FORMATION PEUT ÊTRE MODIFIÉ POUR ÊTRE ADAPTÉ À L'ÉVOLUTION DE L'ÉLÈVE.

RESPONSABLE PÉDAGOGIQUE ET FORMATION

Marlène ALSAT

marlene.alsat@flyingeye.fr

04 89 37 41 84

V3 du 04/06/2024



FLYING EYE SAS au capital de 30.000,00 € – RCS Grasse 850 492 570

Siège social : Green Side
Bat B1
400 avenue Roumanille
06410 BIOT
SOPHIA ANTIPOLIS

«Déclaration d'activité enregistrée sous le numéro 93060860506
auprès du préfet de région de Provence-Alpes-Côte
d'Azur »